

Affaire suivie par : S. VOLET
Direction des achats et de la Logistique
achatslog@ch-colmar.fr
☎ 03.89.12.59.44

Colmar, le 07 mars 2022

NOTE D'INFORMATION

Objet : Déménagement de la réception marchandises et du magasin central vers le nouveau pôle logistique

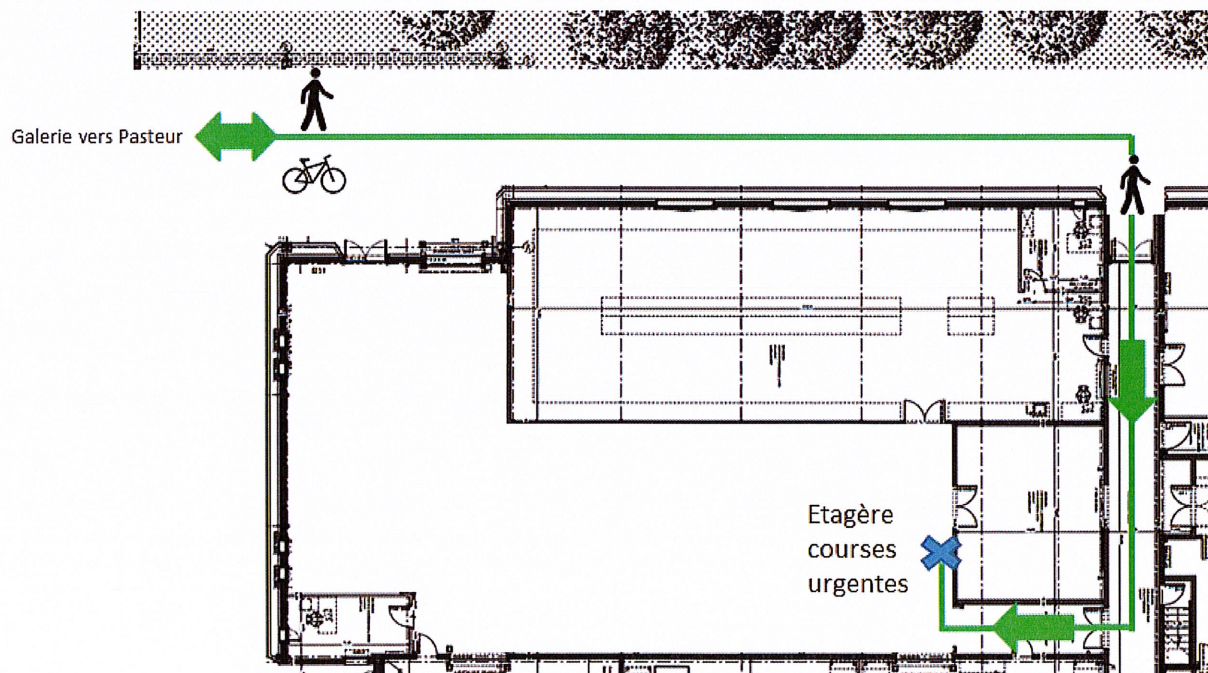
Madame, Monsieur,

La réception marchandises et le magasin central emménageront au sein du pôle logistique, anciennement dénommé « Gensburger » situé au 08 rue de Guebwiller, aux dates suivantes :

- Réception marchandises : lundi 14 mars 2022
- Magasin Central : mercredi 23 et jeudi 24 mars 2022.

Afin de faciliter les opérations de déménagement, je vous informe que le **magasin central sera exceptionnellement fermé les 23 et 24 mars.**

A compter du 25 mars, les fournitures habituellement délivrées au guichet seront à récupérer, via la galerie, au nouveau magasin central, comme précisé sur le plan ci-dessous.




Je souligne que les prestations assurées par la direction des achats et de la logistique restent identiques : ces changements de locaux ne modifient pas les organisations existantes.

En cas de nécessité de dépannage urgent les soirs et week-ends, il est souhaitable que le service demandeur recherche prioritairement une solution en lien avec les autres services de l'établissement.

En outre, il est rappelé que le logiciel « Copilote » offre la possibilité de visualiser les services récemment livrés, pour une référence donnée et permet ainsi de pourvoir aux éventuelles urgences en dehors des horaires d'ouverture. Le chemin à suivre est le suivant : Copilote → Consultation → Produit → Code produit → Derniers services livrés depuis 7 jours

Je vous remercie par avance pour votre compréhension,

La Directrice Adjointe
en charge des Achats et de la Logistique


Séverine VOLET